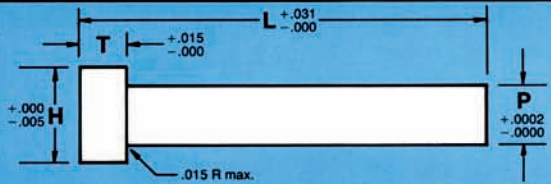


Carbide Quills

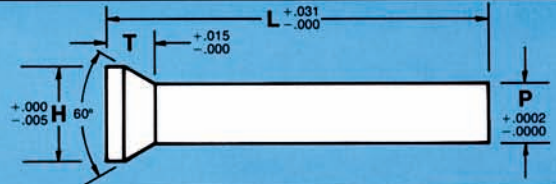


TYPE	HEAD DIAMETER H	HEAD THICKNESS T	PUNCH DIAMETER P		OVERALL LENGTH L									
			MIN	MAX	1½	1¾	2	2¼	2½	2¾	3			
1DQP	1/8	3/32	.045	.065	■	■	■							
2DQP	1/8	3/32	.066	.086	■	■	■	■	■					
3DQP	11/64	3/32	.087	.125	■	■	■	■	■					
4DQP	13/64	1/8	.126	.140	■	■	■	■	■					
5DQP	7/32	1/8	.141	.156	■	■	■	■	■	■	■			
6DQP	15/64	1/8	.157	.172	■	■	■	■	■	■	■	■		
7DQP	1/4	1/8	.173	.187	■	■	■	■	■	■	■	■	■	
8DQP	1/4	1/8	.1875		■	■	■	■	■	■	■	■	■	■
9DQP	17/64	1/8	.188	.204	■	■	■	■	■	■	■	■	■	■
10DQP	9/32	1/8	.205	.218	■	■	■	■	■	■	■	■	■	■
11DQP	19/64	1/8	.219	.234	■	■	■	■	■	■	■	■	■	■
12DQP	5/16	3/16	.235	.249	■	■	■	■	■	■	■	■	■	■
13DQP	5/16	3/16	.250		■	■	■	■	■	■	■	■	■	■
14DQP	21/64	3/16	.251	.265	■	■	■	■	■	■	■	■	■	■
15DQP	11/32	3/16	.266	.281	■	■	■	■	■	■	■	■	■	■
16DQP	23/64	3/16	.282	.297	■	■	■	■	■	■	■	■	■	■
17DQP	3/8	3/16	.298	.312	■	■	■	■	■	■	■	■	■	■
18DQP	3/8	3/16	.3125		■	■	■	■	■	■	■	■	■	■
19DQP	13/32	3/16	.313	.343	■	■	■	■	■	■	■	■	■	■
20DQP	13/32	3/16	.344	.374	■	■	■	■	■	■	■	■	■	■
21DQP	13/32	3/16	.375		■	■	■	■	■	■	■	■	■	■

HOW TO ORDER

QUANTITY	TYPE	PUNCH DIAMETER	OVERALL LENGTH
16	4DQP	.135	2

Carbide 60° Quills



TYPE	HEAD DIAMETER H	HEAD THICKNESS T	PUNCH DIAMETER P		OVERALL LENGTH L									
			MIN	MAX	1½	1¾	2	2¼	2½	2¾	3			
1DQA	3/32	5/64	.047	.055	■	■	■							
2DQA	7/64	5/64	.056	.064	■	■	■	■						
3DQA	1/8	5/64	.065	.078	■	■	■	■	■					
4DQA	9/64	3/32	.079	.087	■	■	■	■	■	■				
5DQA	5/32	3/32	.088	.099	■	■	■	■	■	■	■			
6DQA	11/64	3/32	.100	.120	■	■	■	■	■	■	■	■		
7DQA	3/16	3/32	.121	.131	■	■	■	■	■	■	■	■	■	
8DQA	13/64	3/32	.132	.147	■	■	■	■	■	■	■	■	■	■
9DQA	7/32	3/32	.148	.163	■	■	■	■	■	■	■	■	■	■
10DQA	15/64	3/32	.164	.179	■	■	■	■	■	■	■	■	■	■
11DQA	1/4	3/32	.180	.194	■	■	■	■	■	■	■	■	■	■
12DQA	17/64	3/32	.195	.210	■	■	■	■	■	■	■	■	■	■
13DQA	9/32	3/32	.211	.225	■	■	■	■	■	■	■	■	■	■
14DQA	19/64	3/32	.226	.241	■	■	■	■	■	■	■	■	■	■
15DQA	5/16	3/32	.242	.251	■	■	■	■	■	■	■	■	■	■

HOW TO ORDER

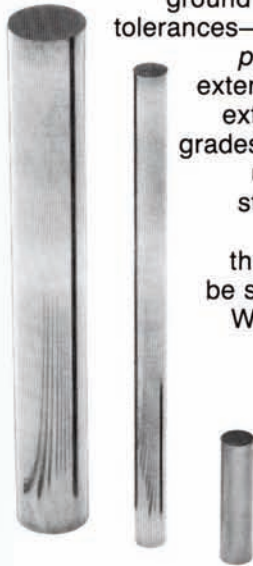
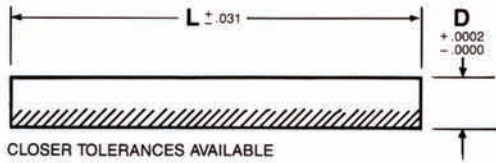
QUANTITY	TYPE	PUNCH DIAMETER	OVERALL LENGTH
12	14DQA	.235	2½

STEEL HEADS ALSO AVAILABLE

Dura-Carb...precision carbide tools for precision products.

ALL PRODUCTS ARE ALSO AVAILABLE IN METRICS.

PRICES QUOTED ON REQUEST



Dura-Carb can supply centerless ground rod to very close tolerances—with standard or *polished* finish. An extensive inventory of extruded rod, in the grades most commonly used in the metal stamping industry, is maintained so that your order can be shipped promptly. When required, we will accept and grind customer-supplied material.

Carbide Centerless Ground Rod

DGR SERIES		OVERALL LENGTH L						
TYPE	D DIAMETER	1¼	1¾	2	2¼	2½	2¾	3
1DGR	.045 - .0649	■	■	■	■	■	■	■
2DGR	.065 - .0879	■	■	■	■	■	■	■
3DGR	.088 - .1249	■	■	■	■	■	■	■
4DGR	.1250 - .1409	■	■	■	■	■	■	■
5DGR	.141 - .1569	■	■	■	■	■	■	■
6DGR	.157 - .1729	■	■	■	■	■	■	■
7DGR	.173 - .1875	■	■	■	■	■	■	■
8DGR	.1876 - .2049	■	■	■	■	■	■	■
9DGR	.205 - .2199	■	■	■	■	■	■	■
10DGR	.220 - .2359	■	■	■	■	■	■	■
11DGR	.236 - .2499	■	■	■	■	■	■	■
12DGR	.250 - .2669	■	■	■	■	■	■	■
13DGR	.267 - .2829	■	■	■	■	■	■	■
14DGR	.283 - .2979	■	■	■	■	■	■	■
15DGR	.298 - .3129	■	■	■	■	■	■	■
16DGR	.3125 - .3439	■	■	■	■	■	■	■
17DGR	.344 - .3749	■	■	■	■	■	■	■

HOW TO ORDER	QUANTITY	TYPE	DIAMETER	LENGTH
	6	8DGR	.196	3

LARGER OR SMALLER "D" DIAMETERS AVAILABLE.

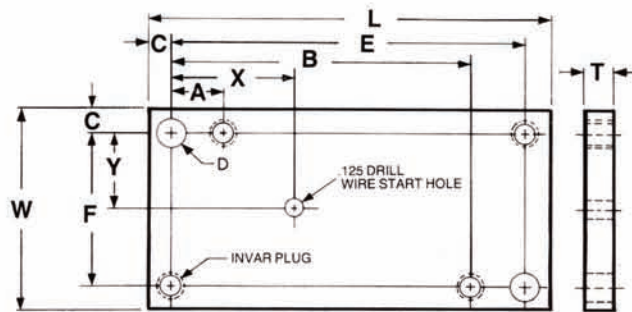
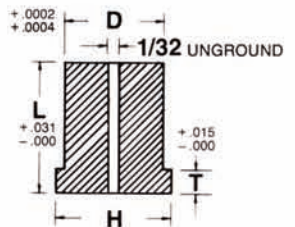
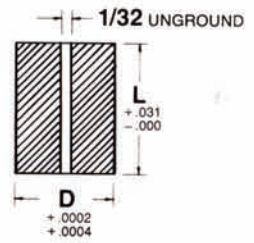
Carbide Wire EDM Blanks

TYPE HEADLESS DW () HEADED DWD ()	BODY DIAMETER D	HEAD DIAMETER H	HEAD THICKNESS T	OVERALL LENGTH L			
				½	¾	1	1¼
() 25	¼	¾	⅜	■	■	■	■
() 31	⅕	⅞	⅜	■	■	■	■
() 37	⅜	1	⅜	■	■	■	■
() 43	⅞	1¼	⅜	■	■	■	■
() 50	1	1½	⅜	■	■	■	■
() 62	1¼	2	⅜	■	■	■	■
() 75	1½	2½	⅜	■	■	■	■
() 87	2	3	⅜	■	■	■	■
() 100	2½	3½	⅜	■	■	■	■

COUNTERBORES AVAILABLE

If more than one start/flush hole is required a drawing is necessary, other size start/flush holes are available.

OTHER LENGTHS AVAILABLE



Carbide Wire EDM Punch & Die Blocks are also available per prints.